

01

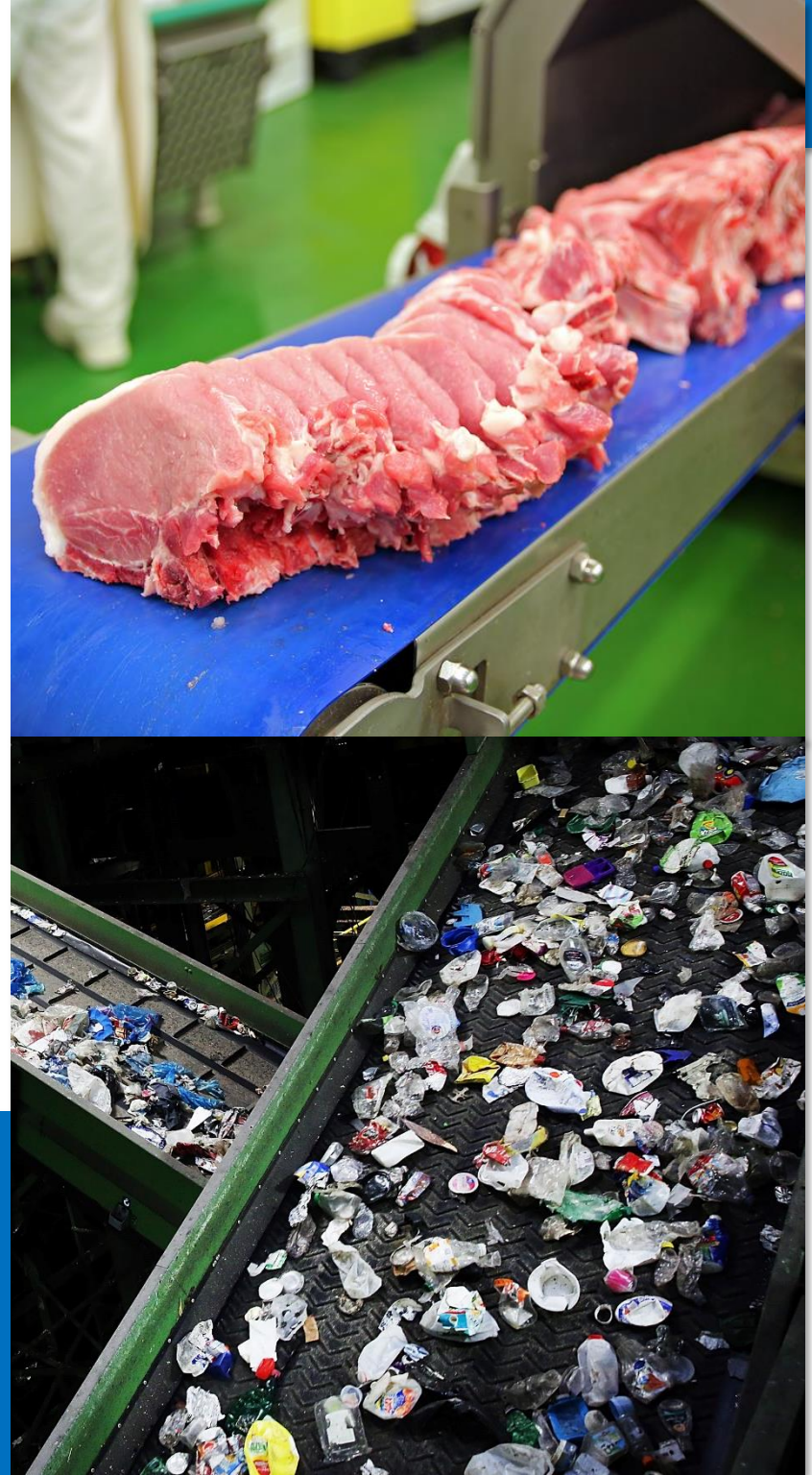


PHYSI
INDUSTRIAL

Transportadores de banda



Avanzando con usted
Desde 2010





02

Acerca de nosotros

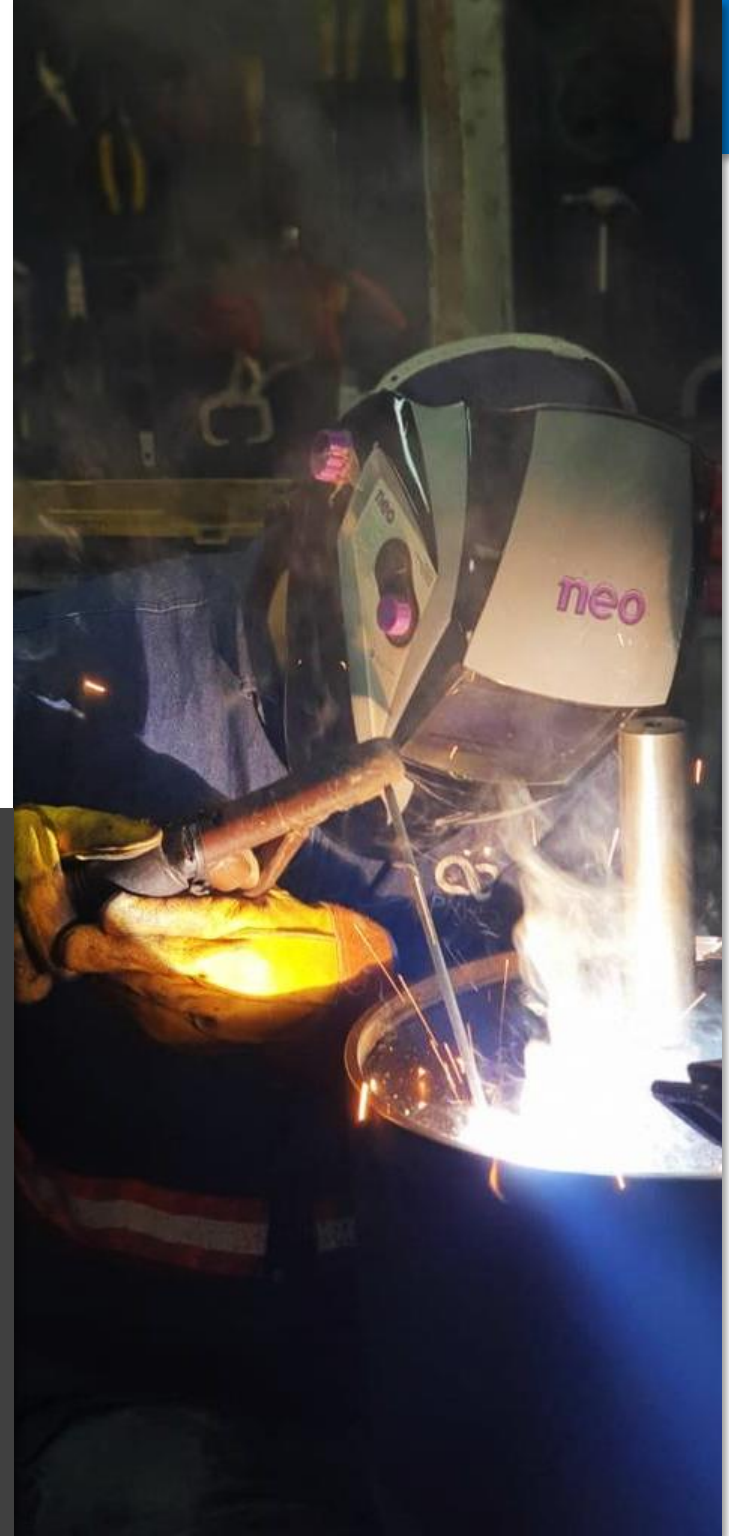
PHYSI es una empresa tapatía, entregada al servicio & soluciones industriales, con más de 20 años de experiencia sustentando la operación continua; compitiendo por presentar una oferta diferente en el mercado, con un plus en servicios integrales diversos, llevando un enfoque en equipos transportadores de materiales & todo tipo de componentes. A la misma vez que se provee mantenimiento & servicios industriales, proporcionando una buena atención y servicio, como lo corrobora la confianza consignada por nuestros diferentes clientes.

03

Cómo trabajamos?

El personal que aquí labora tiene experiencia en lo que hace y está debidamente entrenado y certificado por nuestros proveedores, por lo que es capaz de utilizar las herramientas, y equipos así como también de realizar maniobras teniendo la certidumbre de la prevención de accidentes.

Todo el personal está debidamente registrado ante el Instituto mexicano del seguro social y siempre se acompaña de una carta de responsabilidad por parte nuestra que desliga a la empresa donde laborara de la responsabilidad de cualquier asunto laboral, moral o legal que surja.





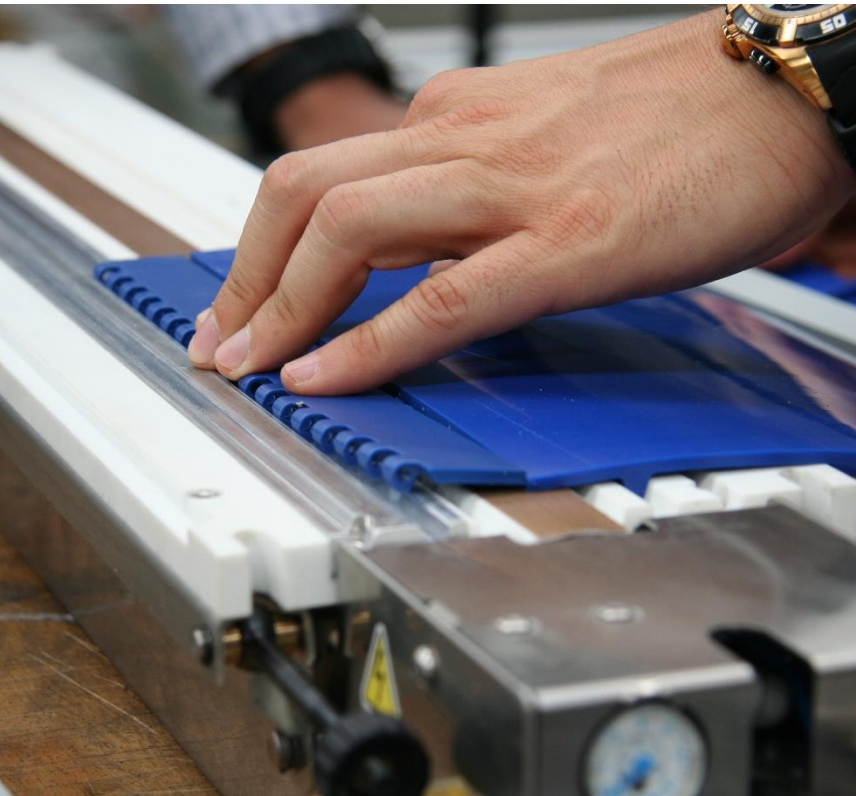
Nuestra política de calidad

04

Nuestro compromiso con la calidad, Es la mejora continua de nuestros colaboradores y procesos, tanto humanos como tecnológicos, obteniéndose como resultado, la calidad en los servicios que suministramos y la entera satisfacción a expectativas de todos nuestros clientes.

05

Bandas Transportadoras



Bandas transportadoras para el trabajo ligero & pesado.

Para diferentes tipos de industrias:

- Farmacéutica
- Alimentaria
- Constructora
- Reciclaje
- Minería
- Agrícola
- Metalmecánica





Innovación en compuestos para diferentes necesidades

- ✓ Antimicrobial
- ✓ Resistentes a temperaturas altas
- ✓ Materiales grasos
- ✓ Resistentes a la abrasión
- ✓ Antiestática
- ✓ Resistentes al corte
- ✓ Aplicaciones generales



SENTRY

Cumplen & exceden los requerimientos de RMA grado II. Buena selección para el transporte de materiales abrasivos como agregados, arena, arcilla.





SENTRY PLUS ✦

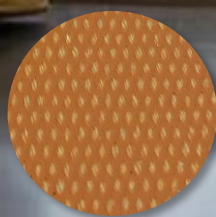
Cubiertas diseñadas para el alto rendimiento en aplicaciones que reúnen varios factores de desgaste como impacto & abrasión, comúnmente utilizadas en trituración primaria, secundaria & equipos de alta capacidad.



HULE & LONA TAN

3 CAPAS

- ✓ Banda presente en la industria durante mucho tiempo
- ✓ Muy buena resistencia al desgaste
- ✓ Excelente desempeño en relación costo beneficio
- ✓ Tramado de algodón poliéster de alto desempeño
- ✓ Excelente retención de grapas
- ✓ Muy utilizada en aplicación de transmisión de potencia



SBR SUPERIOR RUGOSA

2 CAPAS

- ✓ Excelente opción para aplicaciones inclinadas
- ✓ Superficie rugosa que provee un excelente agarre
- ✓ Muy buen rendimiento basado en relación costo beneficio
- ✓ Buena eficiencia para trabajar en exteriores
- ✓ Soporta inclinaciones de hasta 35°
- ✓ Buena resistencia a la abrasión y desgaste
- ✓ Baja resistencia a los aceites



XNBR CARBOX AZUL

2 CAPAS

- ✓ Excelente opción para aplicaciones inclinadas
- ✓ Superficie rugosa que provee un excelente agarre
- ✓ Muy buen rendimiento basado en relación costo beneficio
- ✓ Excelente resistencia a la abrasión y desgaste
- ✓ Muy buena resistencia a los aceites
- ✓ Ideal en aplicaciones para cartón y papel



PVC 120 S1 NEGRA

- ✓ Opción muy versátil, utilizable en casi cualquier industria
- ✓ Tramado de poliéster, una capa, bajo porcentaje de elongación
- ✓ Excelente retención de grapas
- ✓ Compuesto de PVC muy durable, cubierta lisa
- ✓ Compuesto de PVC que ofrece resistencia a aceites y minerales
- ✓ Buena resistencia al desgaste
- ✓ Opción económica para aplicaciones generales





PVC 120 S1 BLANCA

- ✓ Banda sanitaria, aprobada y apta para alimentos
- ✓ Cubierta lisa, fácil de limpiar, moderada resistencia a grasas
- ✓ Trama de poliéster resistente a la putrefacción y moho
- ✓ Bajo porcentaje de elongación
- ✓ Excelente retención de grapas
- ✓ Banda muy popular por su amplia gama de aplicaciones
- ✓ Opción económica y de gran funcionalidad





PVC 2 CAPAS BLANCA

- ✓ Opción muy versátil, apta para aplicaciones sanitarias
- ✓ Banda aprobada para transportar alimentos
- ✓ Buena resistencia a grasa animal, aceite vegetal & mineral
- ✓ Trama con rigidez transversal que le aporta gran estabilidad
- ✓ Ideal para colocarle guías o empujadores
- ✓ Banda de gran aplicación en el sector alimenticio



PU 2 CAPAS BLANCA MATE

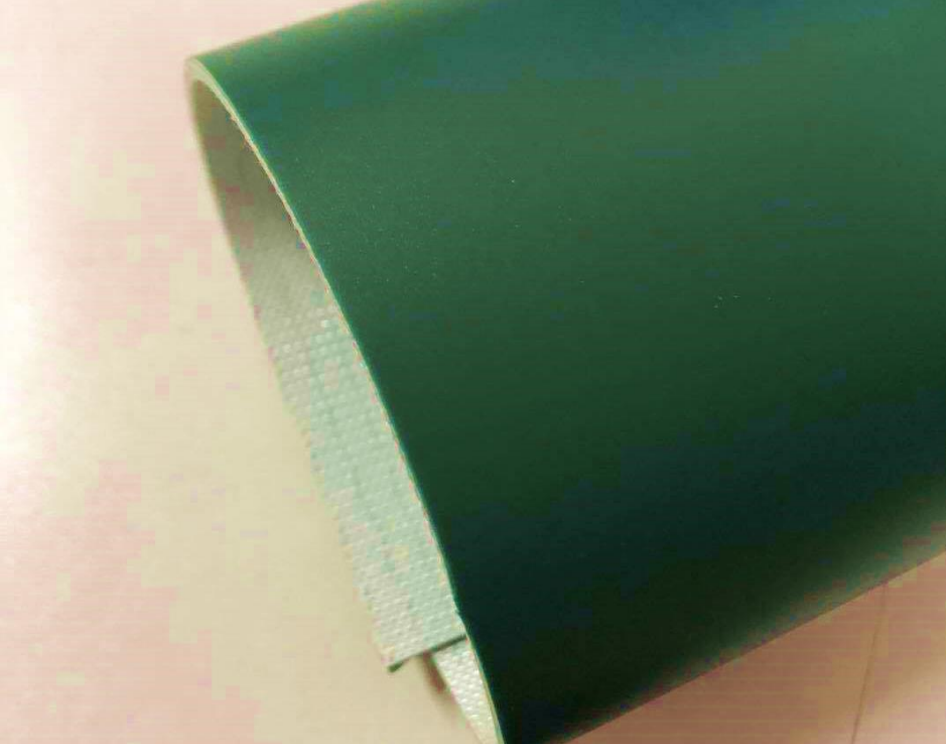
- ✓ Banda de tramado de poliéster & PU, con rigidez transversal
- ✓ Aprobado para uso sanitario y alimenticio
- ✓ Muy buena resistencia a grasa animal, aceite mineral y vegetal
- ✓ Puede trabajar en rodillos pequeños
- ✓ Muy útil para el manejo de la mayoría de alimentos
- ✓ Buena resistencia al desgaste
- ✓ Tramado con fibras antiestáticas





POLIESTER 2 CAPAS ANTIESTÁTICO

- ✓ Banda de poliéster sin cubiertas
- ✓ Aprobada para aplicaciones sanitarias
- ✓ Ideal para el manejo de masas
- ✓ Tramado antiestático
- ✓ Excelente para mesas de acumulación en líneas de empaque
- ✓ Trama con rigidez transversal que le aporta gran estabilidad



PVC VERDE 2MM

2 CAPAS

- ✓ Moderada resistencia a la abrasión y al desgaste
- ✓ Resistencia a hidrocarburos, aceite mineral & detergentes (en baja concentración)
- ✓ Muy útil en aplicaciones generales
- ✓ Construcción tramada de 2 capas con rigidez transversal

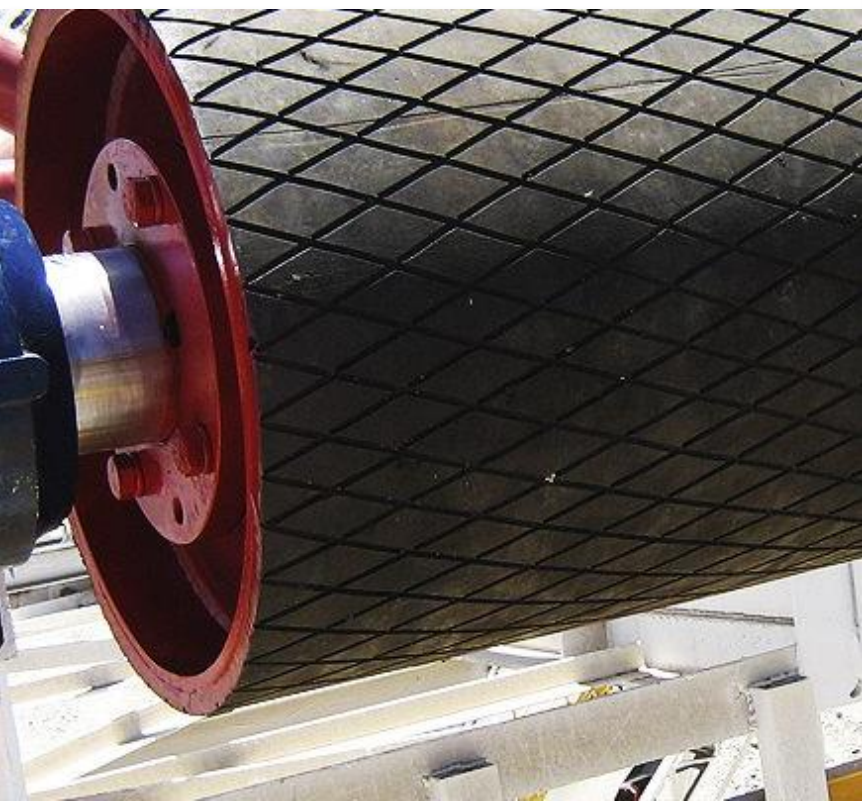
PVC VERDE 3MM

2 CAPAS

- ✓ Moderada resistencia a la abrasión y al desgaste
- ✓ Resistencia a hidrocarburos, aceite mineral & detergentes.
- ✓ Muy útil en aplicaciones generales
- ✓ Construcción tramada de 2 capas con rigidez transversal
- ✓ Buena resistencia a la abrasión & tensión



HULES INDUSTRIALES



EXCELENCIA EN HULES

La línea más completa en rollo & placa

Gracias a una amplia experiencia & conocimiento de la industria, podemos garantizar servicio profesional, productos de calidad y personal calificado.





Tecnología en compuestos para satisfacer diferentes necesidades

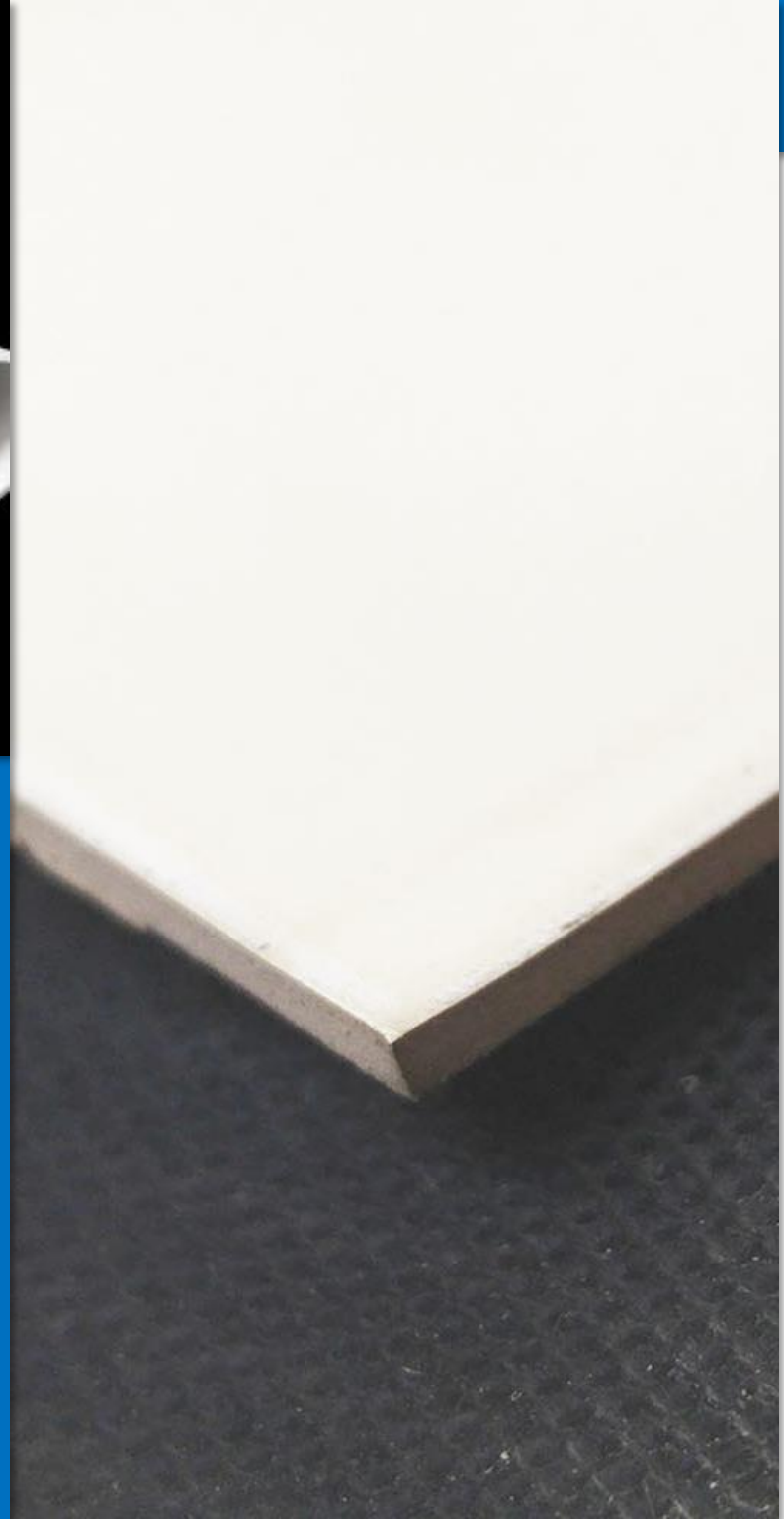
- ✓ Sanitario
- ✓ Resistentes a temperaturas altas
- ✓ Materiales grasos
- ✓ Resistentes a la abrasión
- ✓ Antiestática
- ✓ Resistentes a la fricción & corte
- ✓ Aplicaciones generales



NITRILO BLANCO SANITARIO

Aprobado por la F.D.A. para uso alimenticio, farmacéutico y cosmético.

- ✓ Resistencia a los aceites
- ✓ Buenas propiedades mecánicas, como tracción, compresión, flexión, e impermeabilización a los gases.
- ✓ Buena resistencia a los productos químicos inorgánicos
- ✓ Campo de temperaturas entre -30°C y 120°C





HULE NATURAL AMBAR

- ✓ Empaque de hule 100% natural (sin carga) color ámbar. Es muy resistente a la tensión y al desgaste.
- ✓ Es muy elástico
- ✓ Excelente para cámaras de sandblast por su alta resistencia a la abrasión.
- ✓ Para cámaras de vacío.
- ✓ Funciona muy bien para empaques o piezas que estén en contacto con ácidos



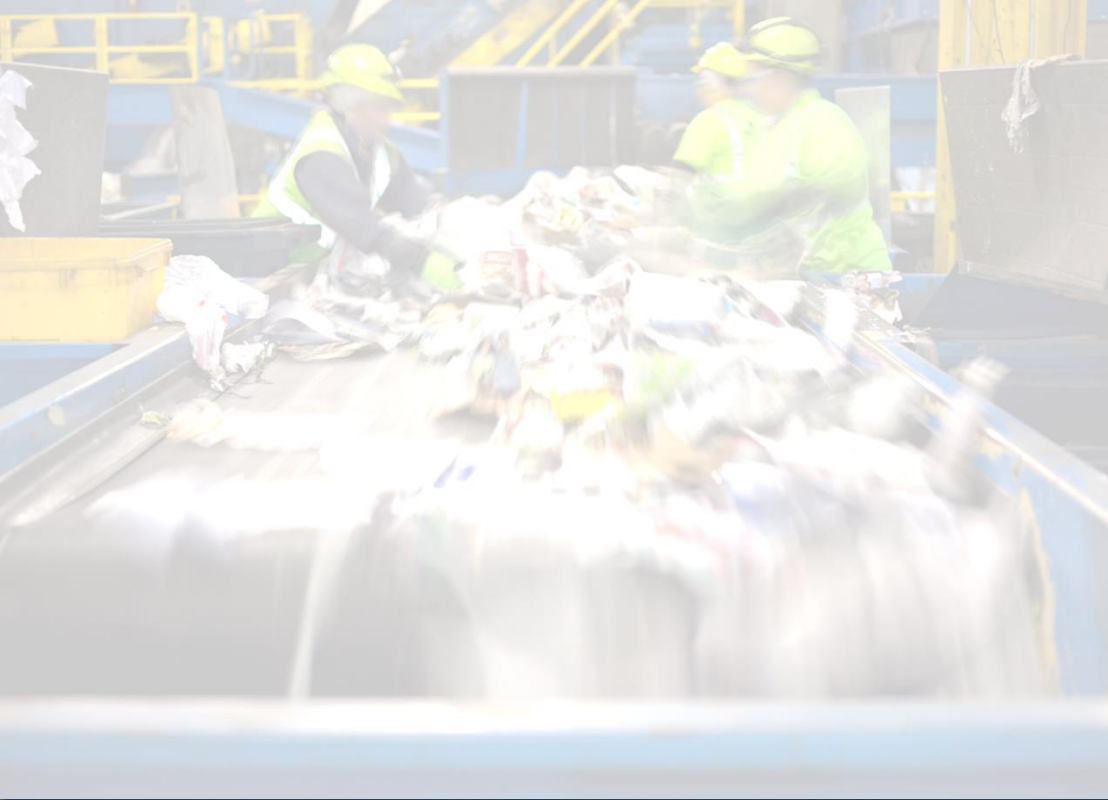
HULE SBR

- ✓ Tiene propiedades similares al NR, pero con mayor resistencia al envejecimiento y a la temperatura
- ✓ Temperaturas: entre -50°C y 110°C .
- ✓ Rango de aplicaciones muy amplio, puede ser utilizado para elaborar variedad de empaques, bridas, placas anti vibratorias, juntas constructivas, entre otras opciones.



HULE CORREX DIAMANTADO ANTI ABRASIÓN

- ✓ Mejora la resistencia a la fricción entre la cinta transportadora y la polea motriz, para asegurar el agarre por fricción incluso en condiciones de transmisión desfavorables, como humedad o contaminación, las poleas están revestidas con caucho perfilado.



HULE ROJO SBR

- ✓ Se utiliza en constante contacto con agua, vapor, polvo, etc. Este producto tiene resistencia moderada a la abrasión
- ✓ No se recomienda para entrar en contacto con derivados del petróleo, ni para estar expuesto a la intemperie.
- ✓ Rango de Temperatura: De -20°C a 80°C .





Síguenos en redes



Facebook

/Physi



Instagram

/physi.industrial



WhatsApp

(33) 2827.1455

26

Contáctanos

Sitio web

www.physi.com.mx

Email

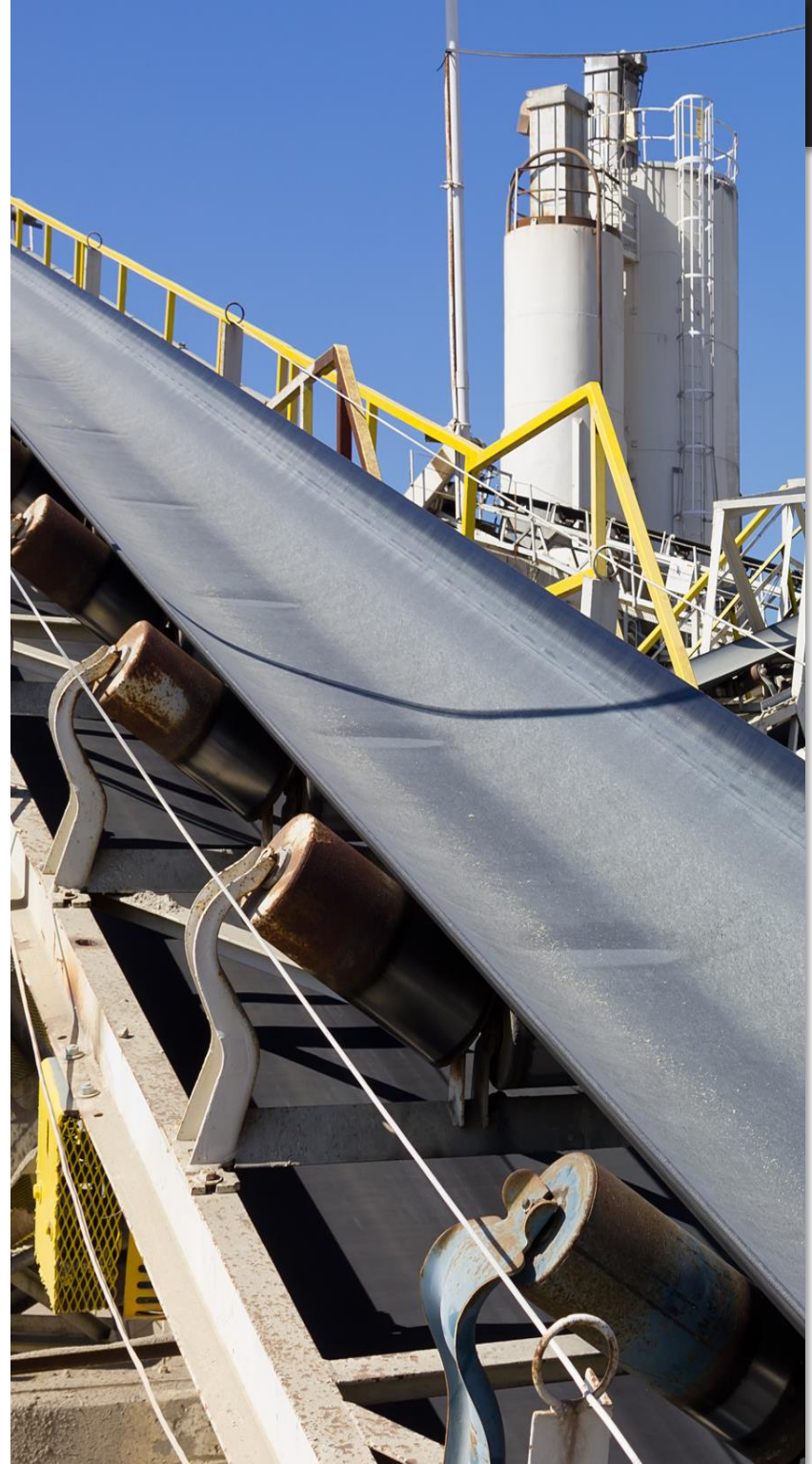
ventas@physi.com.mx

Numero telefónico

(33) 3675.6838

Dirección

Quetzal #55A Colonia Moderna
Guadalajara Jalisco México.
C.P. 44190





¡MUCHAS GRACIAS!

NO PODEMOS ESPERAR A TRABAJAR CON USTED.



